

BIENVENUE !

Chalet Amethyst
Täsch
Destination Zermatt -
Matterhorn



Hiver 2023 / 24

Vos hôtes Romy et Beni Arnold vous souhaitent la bienvenue dans leur logement de vacances à Täsch.

Qui sommes-nous ?

Romy et Beni Arnold viennent de Zermatt et habitent à Täsch depuis juin 2021. Ils travaillent à Zermatt. Romy est gérante du magasin Marcopolo sur la place de l'église à Zermatt, où l'on peut trouver des bijoux en argent, en pierre ou fantaisistes ainsi que des articles de décoration. Beni travaille à l'administration communale dans le secteur de la sécurité publique.



Toutes les informations et bien plus encore
se trouvent sur notre page d'accueil :

www.amethyst-taesch.ch



Mot de passe pour la zone interne

Taesch3929

Täsch plus qu'un village près de Zermatt

Täsch a été mentionné pour la première fois en 1302 comme Tech (lat. Pera). Les nobles de Täsch y habitèrent au XIII^e siècle. Le dernier descendant, Junker Johann, céda ses droits à la famille Am Hengart avant 1400. Täsch forma avec Randa une châtellenie du dizain de Brigue en 1305 déjà. Jusqu'en 1552, le major ou le grand châtelain de Brigue était compétent en tant que juge suprême, puis la châtellenie fit partie du majorat de Saint-Nicolas (juridiction libre). Le règlement des droits d'usage de l'alpage de Täsch fut mis par écrit en 1555, la délimitation de la frontière avec Zermatt en 1560.

Täsch se sépara de Randa en 1798. Les limites nord vers Randa furent réglées en 1814 après de longues années de conflit. Sur le plan religieux, Täsch appartenait à Viège ou à la grande paroisse de Saint-Nicolas^{[5][6]} jusqu'en 1423, date à laquelle Täsch devint une paroisse à part entière. Une nouvelle église paroissiale remplaça en 1939 celle datant du XV^e siècle.

Voué à l'agriculture de montagne, le village s'ouvrit au tourisme au XIX^e siècle sous l'influence de Zermatt. Täsch fut relié au réseau ferroviaire (Brig-Visp-Zermatt-Bahn) en 1891. L'assemblée communale (assemblée primaire) autorisa la construction de l'hôtel Täschhorn en 1904, suivi par six autres hôtels ainsi que par de nombreux logements de vacances et chalets. Le centre médical social CMS (Sozialmedizinisches Zentrum SMZ) se trouve aujourd'hui dans l'ancien hôtel Täschhorn.

En 2005, le secteur des services offrait alors 88 % des emplois et Täsch enregistrait plus de 90 000 nuitées en 2009. Les saisonniers travaillant à Zermatt habitent à Täsch, car les loyers sont plus bas.

Täsch compte environ 1300 habitantes et habitants et se trouve à environ cinq kilomètres de Zermatt. Des randonnées au cœur des montagnes et un terrain de golf bien aménagé attirent les touristes. En hiver, Täsch est le centre de ski de fond de la région.

Le village est situé dans un fond de vallée plat à 1449 mètres d'altitude. En été, les alpinistes partent pour des tours de haute montagne au massif des Mischabel. En hiver, les skieurs de fond effectuent des tours sur les pistes de 15 kilomètres.

Destination Zermatt Cervin

Zermatt, Täsch et Randa forment une destination du superlatif. Plus de 40 sommets de 4000 mètres d'altitude encadrent les trois villages. Le point culminant se trouve à 4634 mètres d'altitude (Pointe Dufour), le point le plus bas à 1280 mètres sur le territoire de la commune de Randa.

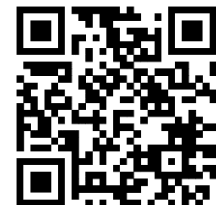
200 kilomètres de pistes et 34 remontées mécaniques sont à votre disposition ainsi que 40 kilomètres de sentiers de randonnée hivernale et de raquettes à neige.

En été, la destination Cervin vous propose plus de 300 kilomètres de sentiers de randonnée avec différents niveaux de difficulté.

Vous trouvez des informations sur notre destination Cervin sur App Matterhorn



- Zermatt Tourismus www.zermatt.ch
- Zermatt Bergbahnen www.matterhornparadise.ch
- Gornergratbahn www.gornergrat.ch
- Matterhorn-Gotthardbahn www.matterhorngotthardbahn.ch



Numéros d'urgence

Police	117
Service du feu	118
Centrale d'urgence	144
Police locale	027 966 22 22
Bureau des objets trouvés Täsch	027 966 81 00
Bureau des objets trouvés Zermatt	027 966 22 05

Pharmacies Zermatt :

Amavita	058 878 31 00
Testa Grigia	027 966 49 49
Vital	027 967 67 77

Médecins :

Dr. Dieter Stössel	027 967 79 79
Ärztzentrum Zermatt	027 967 11 88
Dr. Bieler / Cristiano	027 967 44 77
Peter Brönnimann	027 967 19 16

Départ

Le jour du départ, vous pouvez utiliser le logement jusqu'à **10 heures** du matin. Veuillez s'il vous plaît éliminer vos déchets. Une zone de tri propre à l'établissement près du local à skis est à votre disposition pour le PET, l'aluminium, le fer-blanc et le verre. Les ordures ménagères doivent être déposées au point de collecte dans la « Dorfstrasse » (à l'intersection du chemin en direction du chalet Amethyst à 50 mètres en direction de Zermatt).

Magasins à Täsch

Vis-à-vis de la gare, vous trouvez deux magasins d'alimentation (Migros et Coop).

Dans le bâtiment de la gare, vous trouvez un magasin avec une gamme réduite d'aliments ; « Avec ».

Heures d'ouverture

Coop	08h00 - 18h30	en semaine
	fermé	dimanche
Migros	07h30 - 19h00	en semaine
	09h00 - 12h00 / 16h00 - 19h00	dimanche
Avec (gare)	05h30 - 18h00	en semaine
	06h00 - 18h00	sam. / dim.



mode d'emploi

la télé



Raviver le poêle en stéatite



Lave-vaisselle



déchets

(veuillez faire défiler)



Système de musique

Le logement dispose d'un système de musique dans la cuisine, la salle des bains et les toilettes séparées. Les haut-parleurs du lecteur CD sont connectés au HUB du logement, avec lequel on peut gérer toutes les enceintes.

Enceintes :

1. Cuisine
2. Toilettes séparées
3. Salle de bains
4. Salle de séjour



Sauna

Dès l'hiver 2022-2023, le chalet dispose d'un sauna extérieur avec une vue fantastique. Il y a de la place pour 4 adultes. Le sauna peut être programmé individuellement sur demande de l'hôte. La programmation du sauna est toujours effectuée par nos soins, même si celui-ci doit être préprogrammé. L'utilisation du sauna n'est pas comprise dans le prix du logement. Les coûts dépendent de la durée de l'utilisation. Le prix par jour s'élève à CHF 20.-



Stores solaires



Stores électriques

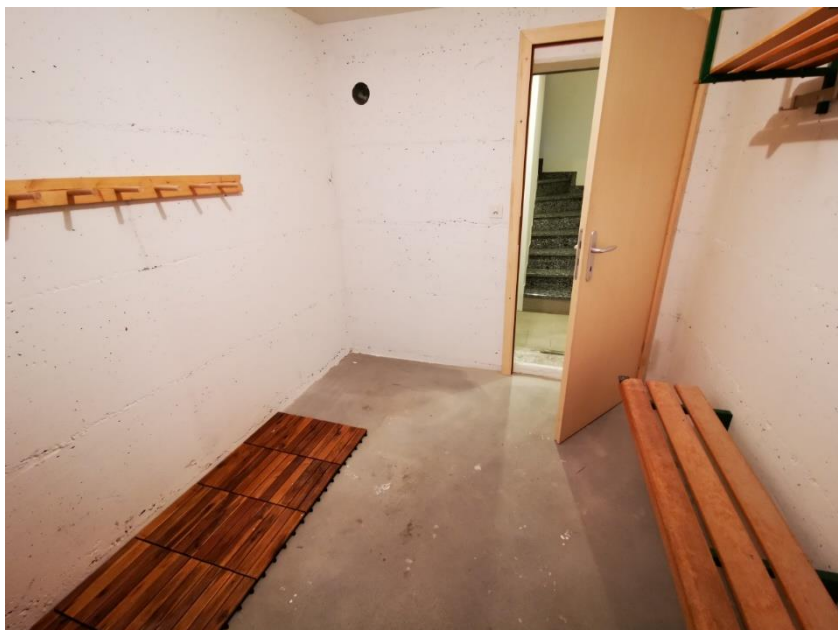


Télécommande correspondante

Location de skis / dépôt de skis / local à skis

Vous pouvez louer des skis, des chaussures de ski et d'autres équipements dans de nombreux magasins de sport à Zermatt. Le soir, vous pouvez entreposer vos skis dans les stations inférieures du Matterhorn- ou du Sunnegga-Express, s'il y a des places libres.

Si vous préférez déposer vos skis près de chez vous, vous pouvez utiliser gratuitement notre local à skis au sous-sol (tout droit en face de l'escalier).



Jeux / place de jeux

Des jeux (de société) pour petits et grands se trouvent dans le bar du salon.

Si vous marchez en montant la « Dorfstrasse », vous arrivez juste après le pont du Täschbach à la place de jeux de la commune.



Coffre-fort

Vous trouvez un petit coffre-fort dans l'armoire de la grande chambre à coucher (combles). Vous pouvez programmer le code vous-même.



Ouvrez le coffre-fort et appuyez sur la touche qui se trouve près des charnières. Un signal sonore retentit. Vous avez alors 20 secondes pour saisir le code souhaité, composé au minimum de trois chiffres, au maximum de huit. Appuyez alors sur la touche « B ».

Connections à Zermatt

Vous avez deux possibilités pour aller à Zermatt.

Liaison ferroviaire :

Le train-navette entre Täsch et Zermatt circule toutes les 20 minutes (au quart d'heure, à 35 et à 55). Veuillez consulter l'horaire à partir de 22h00. Le trajet prend 12 minutes. Vous pouvez acheter le billet de train sur le site du Matterhorn Gotthard Bahn (www.matterhorngotthardbahn.ch/fr) ou sur le site des CFF.

Des bus électriques sont à votre disposition à la gare de Zermatt pour vous rendre aux stations inférieures des remontées mécaniques. Il est également possible de prendre la Gornergratbahn (vis-à-vis de la gare de Zermatt) pour rejoindre le domaine skiable et de randonnée.



Liaison routière :

Il est interdit d'utiliser la route de Täsch à Zermatt. Une autorisation spéciale de la police cantonale est nécessaire. En revanche, il est possible de prendre un taxi pour aller à Zermatt. Le taxi s'arrête directement à la « Dorfstrasse », et on arrive à Zermatt en 10 minutes. Puis, vous pouvez aussi rejoindre les stations inférieures des remontées mécaniques avec les bus électriques ou avec un taxi électrique. Les bus partent au bord du ruisseau à l'arrêt de bus Matterstrasse / Garage Central qui se trouve directement derrière le terminal de taxis à Zermatt. Nous vous recommandons le taxi Christophe +41 27 967 35 35 Le prix s'élève à environ CHF 20.- pour quatre personnes et CHF 5.- par personne supplémentaire.



Lave-linge

Au sous-sol, il y a une machine à laver et un sèche-linge. Vous pouvez les utiliser. S'il vous plaît placer CHF 5.- par charge de blanchisserie (par machine) dans la boîte. L'utilisation de détergent est gratuite. Vous le trouverez dans l'armoire en bois.

Veillez manipuler la machine avec soin et nettoyer les filtres après utilisation - Merci

Wifi / WLAN

Le logement dispose d'un réseau wifi.

Nom : Amethyst-Gast

Mot de passe : Taesch2021

Amethyst-Gast

